

## Rapport de mission de repérage des matériaux et produits contenant de l'amiante avant réalisation de travaux

R. 4412-97 modifié par le décret 2012-639 du 4 mai 2012  
Norme NF X 46-020

1 SQUARE J. SIEGFRIED

77000 MELUN



## A \ INFORMATIONS GENERALES

### A.1 \ DESIGNATION DU BÂTIMENT

|                      |    |                |   |
|----------------------|----|----------------|---|
| Nature du bâtiment : |    | Adresse :      | 1 SQUARE J. SIEGFRIED<br>77000 MELUN            |
| Cat. Du bâtiment :   |    | Bâtiment :     |   |
| Etage :              |    | Porte :        |   |
| Ref Cadastrale :     | NC | Propriété de : | OPH77<br>10 AVENUE CHARLES PEGUY<br>77000 MELUN |

### A.2 \ DESIGNATION DU DONNEUR D'ORDRE

|           |  |                            |  |
|-----------|--|----------------------------|--|
| Nom :     | OPH77                                  | Documents remis :          |  |
| Adresse : | 10 AVENUE CHARLES PEGUY<br>77000 MELUN | Moyens mis à disposition : |  |

### A.3 \ EXECUTION DE LA MISSION

|                         |  |   |  |
|-------------------------|--|---|--|
| RAPPORT N° :            | 3LBA-PCI   | Laboratoire d'Analyses :                | ITGA   |
| Repérage réalisé le :   | 14/09/2017   | Adresse laboratoire :                   | 3 RUE ARMAND HERPIN LACROIX - CS 46537<br>35065 RENNES CEDEX                               |
| Accompagnateur :        |  | Numéro d'accréditation :                | 1-5967   |
| Par :                   | Gaëtan BEDEL   | Organisme d'assurance professionnelle : | ALLIANZ  |
| N° certificat :         | CPDI3869   | Adresse assurance :                     | Direction Opérations Entreprises<br>5C Esplanade Charles de Gaulle<br>33081 BORDEAUX CEDEX |
| Date d'obtention :      | 22/04/2016   | N° de contrat d'assurance :             | 55897385   |
| Organisme certificateur | I.CERT<br>PARC EDONIA - BAT G -<br>RUE DE LA TERRE<br>VICTORIA - 35760 SAINT<br>GREGOIRE | Date de validité :                      | 31/12/2017   |

## B \ CACHET DU DIAGNOSTIQUEUR

FAIT LE 24/10/2017

Cabinet : EXPERT HABITAT & INDUSTRIE INGENIERIE

Nom du responsable : **DEMOULIN Frédéric**

Nom du diagnostiqueur : **Gaëtan BEDEL**



## C\ SOMMAIRE

### Table des matières

|   |    |
|---|----|
| A \ INFORMATIONS GENERALES .....                                | 2  |
| A.1 \ DESIGNATION DU BÂTIMENT .....                             | 2  |
| A.2 \ DESIGNATION DU DONNEUR D'ORDRE .....                      | 2  |
| A.3 \ EXECUTION DE LA MISSION.....                              | 2  |
| B \ CACHET DU DIAGNOSTIQUEUR .....                              | 2  |
| C\ SOMMAIRE .....   | 3  |
| D\ CONCLUSIONS .....  | 4  |
| E \ PROGRAMME DE REPERAGE .....                                 | 5  |
| F \ CONDITIONS DE REALISATION DU REPERAGE .....                 | 14 |
| G \ RAPPORTS PRECEDENTS.....                                    | 14 |
| H \ RESULTATS DETAILLES DU REPERAGE .....                       | 15 |
| ANNEXE 1 – PHOTOS DES ELEMENTS AMIANTES ET/OU NON AMIANTES..... | 18 |
| ANNEXE 2 – CROQUIS DE LOCALISATION DE PRELEVEMENTS.....         | 22 |
| ANNEXE 3 – PROCES VERBAUX D'ANALYSES.....                       | 23 |
| ATTESTATION .....   | 27 |
| CERTIFICAT DE COMPETENCES .....                                 | 28 |

## D\ CONCLUSIONS

**Dans le cadre de la mission décrite en tête de rapport, il n'a pas été repéré de matériaux et produits susceptibles de contenir de l'amiante**

| PIECE | ETAGE | ELEMENTS | DESCRIPTIF<br>LABORATOIRE | REPERAGE | Echantillon | METHODE | ETAT | RESULTAT |
|-------|-------|----------|---------------------------|----------|-------------|---------|------|----------|
| NEANT |       |          |                           |          |             |         |      |          |

ZSO : Zone de Similitude d'Ouvrage

### Liste des locaux non visités concernés par les travaux et justification

| PIECE               | ETAGE | STATUT DE VISITE            |
|---------------------|-------|-----------------------------|
| Local Vélos         |       | Non visités car aucun accès |
| Local Vides-ordures |       |                             |
| Cave                |       |                             |
| Gaine technique     |       |                             |

### Liste des éléments non inspectés et justification

| PIECE | ETAGE | ELEMENTS | REPERAGE | RESULTAT |
|-------|-------|----------|----------|----------|
| NEANT |       |          |          |          |

## E \ PROGRAMME DE REPERAGE

| PIECES CONCERNEES           | PERIMETRE DU REPERAGE | REPERAGE                              | TRAVAUX  | ELEMENTS          | Échantillonnage | REMARQUES PARTICULIERES   |
|-----------------------------|-----------------------|---------------------------------------|--|-------------------|-----------------|---|
| Ensemble des pièces humides | LOGEMENTS COLLECTIFS  | Murs Béton / Enduit                   | Fourniture et mise en œuvre de bouches d'extraction en pièces humides              | Enduit / Peinture | 30%             | REGLE DE PRELEVEMENT : 1 PAR TYPE<br>Échantillonnage de 30% des logements soit 64 LGTS (bien répartir dans chaque entrée) |
| Ensemble des pièces humides | LOGEMENTS COLLECTIFS  | Murs carreaux de plâtre               | Mise en œuvre d'une ventilation basse pression de type MVN Seren Air Hygroréglable | Enduit / Peinture | 30%             | REGLE DE PRELEVEMENT : 1 PAR TYPE<br>Échantillonnage de 30% des logements soit 64 LGTS (bien répartir dans chaque entrée) |
| Ensemble des pièces humides | LOGEMENTS COLLECTIFS  | Murs cloisons plaques de plâtre       | Fourniture et mise en œuvre de bouches d'extraction en pièces humides              | Enduit / Calicot  | 100%            | REGLE DE PRELEVEMENT : 1 PAR TYPE   |
| Ensemble des pièces humides | LOGEMENTS COLLECTIFS  | Murs cloisons plaques de plâtre       | Fourniture et mise en œuvre de bouches d'extraction en pièces humides              | Enduit / Peinture | 30%             | REGLE DE PRELEVEMENT : 1 PAR TYPE<br>Échantillonnage de 30% des logements soit 64 LGTS (bien répartir dans chaque entrée) |
| Ensemble des pièces humides | LOGEMENTS COLLECTIFS  | Murs Périphériques / plaque de plâtre | Fourniture et mise en œuvre de bouches d'extraction en pièces humides              | Enduit / Calicot  | 30%             | REGLE DE PRELEVEMENT : 1 PAR TYPE<br>Échantillonnage de 30% des logements soit 64 LGTS (bien répartir dans chaque entrée) |
| Ensemble des pièces humides | LOGEMENTS COLLECTIFS  | Murs Périphériques / plaque de plâtre | Mise en œuvre d'une ventilation basse pression de type MVN                         | Enduit / Peinture | 30%             | REGLE DE PRELEVEMENT : 1 PAR TYPE<br>Échantillonnage de 30% des logements   |

| PIECES CONCERNEES           | PERIMETRE DU REPERAGE | REPERAGE   | TRAVAUX  | ELEMENTS              | Échantillonnage | REMARQUES PARTICULIERES  |
|-----------------------------|-----------------------|--|--|-----------------------|-----------------|--|
|                             |                       |  | Seren Air Hygroréglable  |                       |                 | soit 64 LGTS (bien réparti dans chaque entrée)   |
| Ensemble des pièces humides | LOGEMENTS COLLECTIFS  | Plafonds   | Fourniture et mise en œuvre de bouches d'extraction en pièces humides              | Enduit / Peinture     | 30%             | REGLE DE PRELEVEMENT : 1 PAR TYPE<br>Échantillonnage de 30% des logements soit 64 LGTS (bien réparti dans chaque entrée) |
| Ensemble des pièces humides | LOGEMENTS COLLECTIFS  | Plafonds   | Mise en œuvre d'une ventilation basse pression de type MVN Seren Air Hygroréglable | Dalle de polystyrènes | 30%             | REGLE DE PRELEVEMENT : 1 PAR TYPE<br>Échantillonnage de 30% des logements soit 64 LGTS (bien réparti dans chaque entrée) |
| Voir commentaire            | LOGEMENTS COLLECTIFS  | Radiateurs   | Mise en place de robinets thermostatiques sur les radiateurs                       | Peinture              | 15%             | REGLE DE PRELEVEMENT : 1 PAR TYPE<br>ÉCHANTILLONNAGE D'1 LOGEMENT par ENTRÉE soit 24 LGTS                                |
| Voir commentaire            | LOGEMENTS COLLECTIFS  | Radiateurs   | Mise en place de robinets thermostatiques sur les radiateurs                       | Joint fibreux         | 15%             | REGLE DE PRELEVEMENT : 1 PAR TYPE<br>ÉCHANTILLONNAGE D'1 LOGEMENT par ENTRÉE soit 24 LGTS                                |
| Ensemble des pièces humides | LOGEMENTS COLLECTIFS  | Murs périphériques / doublage (plaque de plâtre + isolant) | Fourniture et mise en œuvre de bouches d'extraction en pièces humides              | Enduit / Peinture     | 30%             | REGLE DE PRELEVEMENT : 1 PAR TYPE<br>Échantillonnage de 30% des logements soit 64 LGTS (bien réparti dans chaque entrée) |
| Voir commentaire            | LOGEMENTS COLLECTIFS  | Entre tableau extérieur et bâti de fenêtre                 | Remplacement des menuiseries extérieures   | Joint d'étanchéité    | 50%             | REGLE DE PRELEVEMENT : UN PAR TYPE :<br>UNIQUEMENT POUR LE BÂTIMENT  |

| PIECES CONCERNEES           | PERIMETRE DU REPERAGE | REPERAGE   | TRAVAUX  | ELEMENTS               | Échantillonnage | REMARQUES PARTICULIERES   |
|-----------------------------|-----------------------|--|--|------------------------|-----------------|---|
|                             |                       |  |  |                        |                 | DU 4 RUE DU DOCTEUR CALMETTE  |
| Voir commentaire            | LOGEMENTS COLLECTIFS  | Entre dormant et maçonnerie de fenêtres                    | Remplacement des menuiseries extérieures   | Joint d'étanchéité     | 50%             | REGLE DE PRELEVEMENT : UN PAR TYPE : UNIQUEMENT POUR LE BÂTIMENT DU 4 RUE DU DOCTEUR CALMETTE                             |
| Voir commentaire            | LOGEMENTS COLLECTIFS  | Entre ouvrant et dormant de fenêtres                       | Remplacement des menuiseries extérieures   | Joint d'étanchéité     | 50%             | REGLE DE PRELEVEMENT : UN PAR TYPE : UNIQUEMENT POUR LE BÂTIMENT DU 4 RUE DU DOCTEUR CALMETTE                             |
| Voir commentaire            | LOGEMENTS COLLECTIFS  | Fenêtres   | Remplacement des menuiseries extérieures   | Peinture               | 50%             | REGLE DE PRELEVEMENT : 1 PAR TYPE UNIQUEMENT POUR LE BÂTIMENT DU 4 RUE DU DOCTEUR CALMETTE                                |
| Ensemble des pièces         | LOGEMENTS COLLECTIFS  | Ensemble des zones   | Confère bon de travaux client  | Conduit Amiante ciment | 100%            | REGLE DE PRELEVEMENT : 1 PAR TYPE   |
| Ensemble des pièces humides | LOGEMENTS COLLECTIFS  | Murs périphériques / doublage (plaque de plâtre + isolant) | Fourniture et mise en œuvre de bouches d'extraction en pièces humides              | Enduit / Calicot       | 30%             | REGLE DE PRELEVEMENT : 1 PAR TYPE<br>Échantillonnage de 30% des logements soit 64 LGTS (bien répartir dans chaque entrée) |
| Ensemble des pièces humides | LOGEMENTS COLLECTIFS  | Murs Porteurs / Refends / Plaque de plâtre                 | Mise en œuvre d'une ventilation basse pression de type MVN Seren Air Hygroréglable | Enduit / Peinture      | 30%             | REGLE DE PRELEVEMENT : 1 PAR TYPE<br>Échantillonnage de 30% des logements soit 64 LGTS (bien répartir dans chaque entrée) |

| PIECES CONCERNEES           | PERIMETRE DU REPERAGE            | REPERAGE                                   | TRAVAUX  | ELEMENTS                   | Échantillonnage | REMARQUES PARTICULIERES  |
|-----------------------------|----------------------------------|--|--|----------------------------|-----------------|--|
| Ensemble des pièces humides | LOGEMENTS COLLECTIFS             | Murs Porteurs / Refends / Plaque de plâtre | Fourniture et mise en œuvre de bouches d'extraction en pièces humides              | Enduit / Calicot           | 30%             | REGLE DE PRELEVEMENT : 1 PAR TYPE<br>Échantillonnage de 30% des logements soit 64 LGTS (bien réparti dans chaque entrée) |
| Ensemble des pièces humides | LOGEMENTS COLLECTIFS             | Murs Torchis                               | Fourniture et mise en œuvre de bouches d'extraction en pièces humides              | Enduit / Peinture          | 30%             | REGLE DE PRELEVEMENT : 1 PAR TYPE<br>Échantillonnage de 30% des logements soit 64 LGTS (bien réparti dans chaque entrée) |
| Selon localisation          | LOGEMENTS COLLECTIFS             | Chaudière                                  | Confère bon de travaux client  | Référence de la chaudière  | 100%            | REGLE DE PRELEVEMENT : 1 PAR TYPE  |
| Selon localisation          | LOGEMENTS COLLECTIFS             | Bouche de ventilation                      | Fourniture et mise en œuvre de bouches d'extraction en pièces humides              | Indication sur composition | 100%            | REGLE DE PRELEVEMENT : 1 PAR TYPE  |
| Ensemble des pièces humides | LOGEMENTS COLLECTIFS             | Murs                                       | Mise en œuvre d'une ventilation basse pression de type MVN Seren Air Hygroréglable | Enduit brique plâtrière    | 30%             | REGLE DE PRELEVEMENT : 1 PAR TYPE<br>Échantillonnage de 30% des logements soit 64 LGTS (bien réparti dans chaque entrée) |
| Ensemble des pièces         | LES PARTIES COMMUNES INTERIEURES | Murs Béton / Enduit                        | Réfection électrique partielle   | Enduit / Peinture          | 100%            | HALL + CAGE D'ESCALIER   |
| Ensemble des pièces         | LES PARTIES COMMUNES INTERIEURES | Murs briques plâtrières                    | Réfection électrique partielle   | Enduit / Peinture          | 100%            | HALL + CAGE D'ESCALIER   |
| Ensemble des pièces         | LES PARTIES COMMUNES INTERIEURES | Murs carreaux de plâtre                    | Réfection électrique partielle   | Enduit / Peinture          | 100%            | HALL + CAGE D'ESCALIER   |
| Ensemble des pièces         | LES PARTIES COMMUNES INTERIEURES | Murs cloisons plaques de plâtre            | Réfection électrique partielle   | Enduit / Calicot           | 100%            | HALL + CAGE D'ESCALIER   |



| PIECES CONCERNEES   | PERIMETRE DU REPERAGE            | REPERAGE   | TRAVAUX                                  | ELEMENTS                | Échantillonnage | REMARQUES PARTICULIERES  |
|---------------------|----------------------------------|--|--|-------------------------|-----------------|--|
| Ensemble des pièces | LES PARTIES COMMUNES INTERIEURES | Murs périphériques / doublage (plaque de plâtre + isolant) | Réfection électrique partielle           | Enduit / Calicot        | 100%            | HALL + CAGE D'ESCALIER   |
| Ensemble des pièces | LES PARTIES COMMUNES INTERIEURES | Murs Périphériques / plaque de plâtre                      | Réfection électrique partielle           | Enduit / Calicot        | 100%            | HALL + CAGE D'ESCALIER   |
| Ensemble des pièces | LES PARTIES COMMUNES INTERIEURES | Plafonds   | Réfection électrique partielle           | Enduit béton            | 100%            | HALL + CAGE D'ESCALIER   |
| Ensemble des pièces | LES PARTIES COMMUNES INTERIEURES | Plafonds   | Réfection électrique partielle           | Enduit plaque de plâtre | 100%            | HALL + CAGE D'ESCALIER   |
| Ensemble des pièces | LES PARTIES COMMUNES INTERIEURES | Plafonds   | Réfection électrique partielle           | Dalle de faux-plafonds  | 100%            | HALL + CAGE D'ESCALIER   |
| Ensemble des pièces | LES PARTIES COMMUNES INTERIEURES | Ensemble des zones   | Réfection électrique partielle           | Ensemble des éléments   | 100%            | NE PAS OUBLIER - d'inspecter l'ensemble des conduits dans l'ensemble des pièces/locaux |
| Sous-sol            | LES PARTIES COMMUNES INTERIEURES | Murs Béton / Enduit  | Isolation des sous-sols et locaux du RDC | Enduit / Peinture       | 100%            | REGLE DE PRELEVEMENT : 1 PAR TYPE  |
| Sous-sol            | LES PARTIES COMMUNES INTERIEURES | Murs briques plâtrières                                    | Isolation des sous-sols et locaux du RDC | Enduit / Peinture       | 100%            | REGLE DE PRELEVEMENT : 1 PAR TYPE  |
| Sous-sol            | LES PARTIES COMMUNES INTERIEURES | Murs carreaux de plâtre                                    | Isolation des sous-sols et locaux du RDC | Enduit / Peinture       | 100%            | REGLE DE PRELEVEMENT : 1 PAR TYPE  |
| Sous-sol            | LES PARTIES COMMUNES INTERIEURES | Murs cloisons plaques de plâtre                            | Isolation des sous-sols et locaux du RDC | Enduit / Calicot        | 100%            | REGLE DE PRELEVEMENT : 1 PAR TYPE  |
| Sous-sol            | LES PARTIES COMMUNES INTERIEURES | Murs périphériques / doublage (plaque de plâtre + isolant) | Isolation des sous-sols et locaux du RDC | Enduit / Calicot        | 100%            | REGLE DE PRELEVEMENT : 1 PAR TYPE  |

| PIECES CONCERNEES | PERIMETRE DU REPERAGE            | REPERAGE   | TRAVAUX                                  | ELEMENTS                | Échantillonnage | REMARQUES PARTICULIERES  |
|-------------------|----------------------------------|--|--|-------------------------|-----------------|--|
| Sous-sol          | LES PARTIES COMMUNES INTERIEURES | Murs Périphériques / plaque de plâtre                      | Isolation des sous-sols et locaux du RDC | Enduit / Calicot        | 100%            | REGLE DE PRELEVEMENT : 1 PAR TYPE  |
| Sous-sol          | LES PARTIES COMMUNES INTERIEURES | Plafonds   | Isolation des sous-sols et locaux du RDC | Enduit béton            | 100%            | REGLE DE PRELEVEMENT : 1 PAR TYPE  |
| Sous-sol          | LES PARTIES COMMUNES INTERIEURES | Plafonds   | Isolation des sous-sols et locaux du RDC | Enduit plaque de plâtre | 100%            | REGLE DE PRELEVEMENT : 1 PAR TYPE  |
| Sous-sol          | LES PARTIES COMMUNES INTERIEURES | Plafonds   | Isolation des sous-sols et locaux du RDC | Dalle de faux-plafonds  | 100%            | REGLE DE PRELEVEMENT : 1 PAR TYPE  |
| Sous-sol          | LES PARTIES COMMUNES INTERIEURES | Ensemble des zones   | Isolation des sous-sols et locaux du RDC | Ensemble des éléments   | 100%            | NE PAS OUBLIER - d'inspecter l'ensemble des conduits dans l'ensemble des pièces/locaux |
| Sous-sol          | LES PARTIES COMMUNES INTERIEURES | Plafonds   | Isolation des sous-sols et locaux du RDC | Fibrolithe              | 100%            | REGLE DE PRELEVEMENT : 1 PAR TYPE  |
| Sous-sol          | LES PARTIES COMMUNES INTERIEURES | Plafonds   | Isolation des sous-sols et locaux du RDC | Calorifugeage           | 100%            | REGLE DE PRELEVEMENT : 1 PAR TYPE  |
| Locaux du RDC     | LES PARTIES COMMUNES INTERIEURES | Murs Périphériques / plaque de plâtre                      | Isolation des sous-sols et locaux du RDC | Enduit / Peinture       | 100%            | REGLE DE PRELEVEMENT : 1 PAR TYPE  |
| Locaux du RDC     | LES PARTIES COMMUNES INTERIEURES | Murs périphériques / doublage (plaque de plâtre + isolant) | Isolation des sous-sols et locaux du RDC | Enduit / Calicot        | 100%            | REGLE DE PRELEVEMENT : 1 PAR TYPE  |
| Locaux du RDC     | LES PARTIES COMMUNES INTERIEURES | Murs périphériques / doublage (plaque de plâtre + isolant) | Isolation des sous-sols et locaux du RDC | Enduit / Peinture       | 100%            | REGLE DE PRELEVEMENT : 1 PAR TYPE  |
| Locaux du RDC     | LES PARTIES COMMUNES INTERIEURES | Murs cloisons plaques de plâtre                            | Isolation des sous-sols et locaux du RDC | Enduit / Calicot        | 100%            | REGLE DE PRELEVEMENT : 1 PAR TYPE  |

| PIECES CONCERNEES     | PERIMETRE DU REPERAGE            | REPERAGE                              | TRAVAUX                                     | ELEMENTS              | Échantillonnage | REMARQUES PARTICULIERES  |
|-----------------------|----------------------------------|---------------------------------------|---|-----------------------|-----------------|--|
| Locaux du RDC         | LES PARTIES COMMUNES INTERIEURES | Murs cloisons plaques de plâtre       | Isolation des sous-sols et locaux du RDC    | Enduit / Peinture     | 100%            | REGLE DE PRELEVEMENT : 1 PAR TYPE  |
| Locaux du RDC         | LES PARTIES COMMUNES INTERIEURES | Murs carreaux de plâtre               | Isolation des sous-sols et locaux du RDC    | Enduit / Peinture     | 100%            | REGLE DE PRELEVEMENT : 1 PAR TYPE  |
| Locaux du RDC         | LES PARTIES COMMUNES INTERIEURES | Murs Béton / Enduit                   | Isolation des sous-sols et locaux du RDC    | Enduit / Peinture     | 100%            | REGLE DE PRELEVEMENT : 1 PAR TYPE  |
| Locaux du RDC         | LES PARTIES COMMUNES INTERIEURES | Murs brique plâtrière                 | Isolation des sous-sols et locaux du RDC    | Enduit / Peinture     | 100%            | REGLE DE PRELEVEMENT : 1 PAR TYPE  |
| Locaux du RDC         | LES PARTIES COMMUNES INTERIEURES | Murs                                  | Isolation des sous-sols et locaux du RDC    | Plinthes              | 100%            | REGLE DE PRELEVEMENT : 1 PAR TYPE  |
| Locaux du RDC         | LES PARTIES COMMUNES INTERIEURES | Sols                                  | Isolation des sous-sols et locaux du RDC    | Carrelage             | 100%            | REGLE DE PRELEVEMENT : 1 PAR TYPE  |
| Locaux du RDC         | LES PARTIES COMMUNES INTERIEURES | Sols                                  | Isolation des sous-sols et locaux du RDC    | Dalle de sol          | 100%            | REGLE DE PRELEVEMENT : 1 PAR TYPE  |
| Locaux du RDC         | LES PARTIES COMMUNES INTERIEURES | Sols                                  | Isolation des sous-sols et locaux du RDC    | Revêtement souple     | 100%            | REGLE DE PRELEVEMENT : 1 PAR TYPE  |
| Locaux du RDC         | LES PARTIES COMMUNES INTERIEURES | Murs                                  | Isolation des sous-sols et locaux du RDC    | Isolant               | 100%            | REGLE DE PRELEVEMENT : 1 PAR TYPE  |
| Locaux du RDC         | LES PARTIES COMMUNES INTERIEURES | Plafonds                              | Isolation des sous-sols et locaux du RDC    | Isolant               | 100%            | REGLE DE PRELEVEMENT : 1 PAR TYPE  |
| Locaux communs        | LES PARTIES COMMUNES INTERIEURES | Ensemble des zones                    | Diagnostic Amiante Avant Travaux Total      | Ensemble des éléments | 100%            | NE PAS OUBLIER - d'inspecter l'ensemble des conduits dans l'ensemble des pièces/locaux |
| Gaines techniques EDF | LES PARTIES COMMUNES INTERIEURES | Murs Périphériques / plaque de plâtre | Gaines EDF recoupement coupe-feu des gaines | Enduit / Peinture     | 100%            | REGLE DE PRELEVEMENT : 1 PAR TYPE  |
| Gaines techniques EDF | LES PARTIES COMMUNES INTERIEURES | Murs Périphériques / plaque de plâtre | Gaines EDF recoupement coupe-feu des gaines | Enduit / Calicot      | 100%            | REGLE DE PRELEVEMENT : 1 PAR TYPE  |

| PIECES CONCERNEES     | PERIMETRE DU REPERAGE            | REPERAGE   | TRAVAUX                                     | ELEMENTS          | Échantillonnage | REMARQUES PARTICULIERES           |
|-----------------------|----------------------------------|--|---|-------------------|-----------------|-----------------------------------|
| Gaines techniques EDF | LES PARTIES COMMUNES INTERIEURES | Murs périphériques / doublage (plaque de plâtre + isolant) | Gaines EDF recoupement coupe-feu des gaines | Enduit / Peinture | 100%            | REGLE DE PRELEVEMENT : 1 PAR TYPE |
| Gaines techniques EDF | LES PARTIES COMMUNES INTERIEURES | Murs périphériques / doublage (plaque de plâtre + isolant) | Gaines EDF recoupement coupe-feu des gaines | Enduit / Calicot  | 100%            | REGLE DE PRELEVEMENT : 1 PAR TYPE |
| Gaines techniques EDF | LES PARTIES COMMUNES INTERIEURES | Murs cloisons plaques de plâtre                            | Gaines EDF recoupement coupe-feu des gaines | Enduit / Calicot  | 100%            | REGLE DE PRELEVEMENT : 1 PAR TYPE |
| Gaines techniques EDF | LES PARTIES COMMUNES INTERIEURES | Murs cloisons plaques de plâtre                            | Gaines EDF recoupement coupe-feu des gaines | Enduit / Peinture | 100%            | REGLE DE PRELEVEMENT : 1 PAR TYPE |
| Gaines techniques EDF | LES PARTIES COMMUNES INTERIEURES | Murs carreaux de plâtre                                    | Gaines EDF recoupement coupe-feu des gaines | Enduit / Peinture | 100%            | REGLE DE PRELEVEMENT : 1 PAR TYPE |
| Gaines techniques EDF | LES PARTIES COMMUNES INTERIEURES | Murs brique plâtrière                                      | Gaines EDF recoupement coupe-feu des gaines | Enduit / Peinture | 100%            | REGLE DE PRELEVEMENT : 1 PAR TYPE |
| Gaines techniques EDF | LES PARTIES COMMUNES INTERIEURES | Murs Brique  | Gaines EDF recoupement coupe-feu des gaines | Joint de brique   | 100%            | REGLE DE PRELEVEMENT : 1 PAR TYPE |
| Gaines techniques EDF | LES PARTIES COMMUNES INTERIEURES | Murs Béton / Enduit  | Gaines EDF recoupement coupe-feu des gaines | Enduit / Peinture | 100%            | REGLE DE PRELEVEMENT : 1 PAR TYPE |
| Gaines techniques EDF | LES PARTIES COMMUNES INTERIEURES | Plafonds   | Gaines EDF recoupement coupe-feu des gaines | Enduit / Peinture | 100%            | REGLE DE PRELEVEMENT : 1 PAR TYPE |
| Gaines techniques EDF | LES PARTIES COMMUNES INTERIEURES | Ensemble des zones   | Gaines EDF recoupement coupe-feu des gaines | Calorifugeage     | 100%            | REGLE DE PRELEVEMENT : 1 PAR TYPE |

| PIECES CONCERNEES     | PERIMETRE DU REPERAGE            | REPERAGE           | TRAVAUX                                     | ELEMENTS               | Échantillonnage | REMARQUES PARTICULIERES  |
|-----------------------|----------------------------------|--------------------|---|------------------------|-----------------|--|
| Gaines techniques EDF | LES PARTIES COMMUNES INTERIEURES | Plafonds           | Gaines EDF recoupement coupe-feu des gaines | Dalle de faux-plafonds | 100%            | REGLE DE PRELEVEMENT : 1 PAR TYPE  |
| Gaines techniques EDF | LES PARTIES COMMUNES INTERIEURES | Plafonds           | Gaines EDF recoupement coupe-feu des gaines | Flocage                | 100%            | REGLE DE PRELEVEMENT : 1 PAR TYPE  |
| Gaines techniques EDF | LES PARTIES COMMUNES INTERIEURES | Murs               | Gaines EDF recoupement coupe-feu des gaines | Plinthes               | 100%            | REGLE DE PRELEVEMENT : 1 PAR TYPE  |
| Gaines techniques EDF | LES PARTIES COMMUNES INTERIEURES | Sols               | Gaines EDF recoupement coupe-feu des gaines | Revêtement souple      | 100%            | REGLE DE PRELEVEMENT : 1 PAR TYPE  |
| Gaines techniques EDF | LES PARTIES COMMUNES INTERIEURES | Sols               | Gaines EDF recoupement coupe-feu des gaines | Dalle de sol           | 100%            | REGLE DE PRELEVEMENT : 1 PAR TYPE  |
| Gaines techniques EDF | LES PARTIES COMMUNES INTERIEURES | Sols               | Gaines EDF recoupement coupe-feu des gaines | Carrelage              | 100%            | REGLE DE PRELEVEMENT : 1 PAR TYPE  |
| Gaines techniques EDF | LES PARTIES COMMUNES INTERIEURES | Ensemble des zones | Gaines EDF recoupement coupe-feu des gaines | Ensemble des éléments  | 100%            | NE PAS OUBLIER - d'inspecter l'ensemble des conduits dans l'ensemble des pièces/locaux |
| Gaines techniques EDF | LES PARTIES COMMUNES INTERIEURES | Murs               | Gaines EDF recoupement coupe-feu des gaines | Isolant                | 100%            | REGLE DE PRELEVEMENT : 1 PAR TYPE  |
| Gaines techniques EDF | LES PARTIES COMMUNES INTERIEURES | Plafonds           | Gaines EDF recoupement coupe-feu des gaines | Isolant                | 100%            | REGLE DE PRELEVEMENT : 1 PAR TYPE  |

**ELEMENTS A SONDER OU A ANALYSER NON PRESENTS:**

## F \ CONDITIONS DE REALISATION DU REPERAGE

Le repérage amiante avant travaux, contient les informations sur la présence d'amiante dans les matériaux et produits du bâtiment afin d'informer les intervenants réalisant des activités ou interventions sur des matériaux et/ou équipements susceptibles de libérer des fibres d'amiante selon la liste citée dans le cadre E.

Il consiste à identifier et localiser, par inspections visuelles et investigations approfondies pouvant être destructives, l'ensemble des matériaux et produits contenant de l'amiante incorporés ou faisant indissociablement corps avec les locaux et les zones de l'immeuble objet des travaux.

Lorsque l'absence de marquages spécifiques ou de documents ne permet pas à l'opérateur de repérage d'attester de la présence ou de la non présence d'amiante dans les matériaux et produits, des prélèvements seront effectués afin de déterminer par analyse la présence ou non d'amiante.

Procédures de prélèvement :

Les prélèvements sur des matériaux ou produits susceptibles de contenir de l'amiante sont réalisés en vertu des dispositions du Code du Travail. Le matériel de prélèvement est adapté à l'opération à réaliser afin de générer le minimum de poussières. Dans le cas où une émission de poussières est prévisible, le matériau ou produit est mouillé à l'eau à l'endroit du prélèvement (sauf risque électrique) et, si nécessaire, une protection est mise en place au sol ; de même, le point de prélèvement est stabilisé après l'opération (pulvérisation de vernis ou de laque, par exemple).

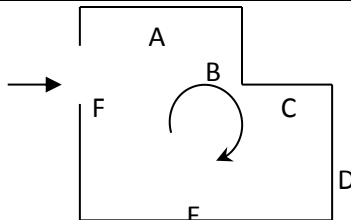
Pour chaque prélèvement, des outils propres et des gants à usage unique sont utilisés afin d'éliminer tout risque de contamination croisée. Dans tous les cas, les équipements de protection individuelle sont à usage unique.

L'accès à la zone à risque (sphère de 1 à 2 mètres autour du point de prélèvement) est interdit pendant l'opération. Si l'accompagnateur doit s'y tenir, il porte les mêmes équipements de protection individuelle que l'opérateur de repérage.

L'échantillon est immédiatement conditionné, après son prélèvement, dans un double emballage individuel étanche.

Les informations sur toutes les conditions existantes au moment du prélèvement susceptible d'influencer l'interprétation des résultats des analyses (environnement du matériau, contamination éventuelle, etc.) seront, le cas échéant, mentionnées dans la fiche d'identification et de cotation en annexe.

Sens du repérage pour évaluer un local :



## G \ RAPPORTS PRECEDENTS

Néant

## H \ RESULTATS DETAILLES DU REPERAGE

LISTE DES LOCAUX / PARTIES D'IMMEUBLE VISITEES/NON VISITEES CONCERNEES PAR LES TRAVAUX ET JUSTIFICATION

| PIECE            | ETAGE | JUSTIFICATION | VISITE | TRAVAUX   |
|------------------|-------|---------------|--------|-----------|
| Hall             |       |               | OUI    | CONCERNEE |
| Cages d'escalier |       |               | OUI    | CONCERNEE |
| Palier 4         |       |               | OUI    | CONCERNEE |

### DESCRIPTION DES REVETEMENTS EN PLACE AU JOUR DE LA VISITE

| PIECE               | MUR1  | MUR2 | MUR3 | MUR4 | PLANCHER<br>BAS | PLANCHER<br>HAUT | PORTES     | FENETRE1 | FENETRE2 |
|---------------------|-------|------|------|------|-----------------|------------------|------------|----------|----------|
| Hall                | Béton |      |      |      | Dalle béton     | Dalle béton      | METALLIQUE |          |          |
| Cages<br>d'escalier | Béton |      |      |      | Dalle béton     | Dalle béton      | BOIS       |          |          |
| Palier 4            |       |      |      |      | Dalle béton     | Dalle béton      |            |          |          |

**LA LISTE DES MATERIAUX OU PRODUITS CONTENANT DE L'AMIANTE, SUR ZONE DE SIMILITUDE D'OUVRAGE ET SUR JUGEMENT PERSONNEL**

| PIECE | ETAGE | ELEMENTS | DESCRIPTIF LABORATOIRE | Echantillon | REPERAGE | ETAT | RESULTAT | METHODE |
|-------|-------|----------|------------------------|-------------|----------|------|----------|---------|
| NEANT |       |          |                        |             |          |      |          |         |

**LA LISTE DES MATERIAUX OU PRODUITS CONTENANT DE L'AMIANTE, APRES ANALYSE**

| PIECE | ETAGE | ELEMENTS | DESCRIPTIF LABORATOIRE | Echantillon | REPERAGE | ETAT | RESULTAT |
|-------|-------|----------|------------------------|-------------|----------|------|----------|
| NEANT |       |          |                        |             |          |      |          |

**LA LISTE DES MATERIAUX SUSCEPTIBLES DE CONTENIR DE L'AMIANTE, MAIS N'EN CONTENANT PAS.**

| PIECE            | ETAGE | ELEMENTS                | DESCRIPTIF LABORATOIRE  | Echantillon  | REPERAGE | ETAT     | RESULTAT            | METHODE          |
|------------------|-------|-------------------------|---|--------------|----------|----------|---------------------|------------------|
| Hall             |       | Enduit / Peinture béton | Enduit gris en vrac + peintures multiples non séparable   | 3LBA-PCIP001 | Mur B    | BON ETAT | Amiante non détecté | RESULTAT ANALYSE |
| Cages d'escalier |       | Enduit / Peinture béton | Enduit plâtreux blanc en vrac + peinture non séparable  | 3LBA-PCIP002 | Plafond  | BON ETAT | Amiante non détecté | RESULTAT ANALYSE |
| Palier 4         |       | Enduit / Peinture béton | Enduit plâtreux blanc en faible quantité en vrac + peintures multiples non séparable + matériau gris en faible quantité en vrac non séparable | 3LBA-PCIP003 | Mur A    | BON ETAT | Amiante non détecté | RESULTAT ANALYSE |
| Palier 4         |       | Enduit / Peinture béton | Enduit plâtreux blanc en vrac + peintures multiples non séparable   | 3LBA-PCIP004 | Plafond  | BON ETAT | Amiante non détecté | RESULTAT ANALYSE |
| Cages d'escalier |       | Enduit / Peinture béton | Enduit plâtreux blanc en vrac + peinture non séparable  | 3LBA-PCIP002 | Plafond  | BON ETAT | Amiante non détecté | ZSO              |
| Palier 4         |       | Enduit / Peinture béton | Enduit plâtreux blanc en vrac + peintures   | 3LBA-PCIP004 | Plafond  | BON ETAT | Amiante non détecté | ZSO              |

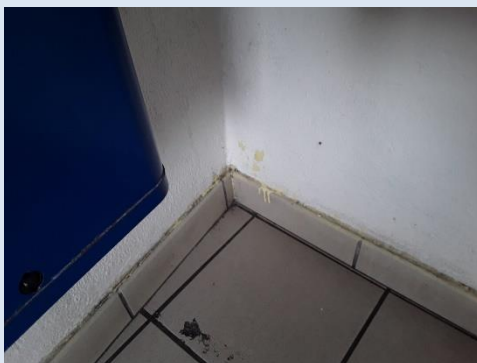


| PIECE            | ETAGE | ELEMENTS                | DESCRIPTIF LABORATOIRE                                  | Echantillon  | REPERAGE | ETAT     | RESULTAT            | METHODE |
|------------------|-------|-------------------------|---|--------------|----------|----------|---------------------|---------|
|                  |       |                         | multiples non séparable                                 |              |          |          |                     |         |
| Hall             |       | Enduit / Peinture béton | Enduit gris en vrac + peintures multiples non séparable | 3LBA-PCIP001 | Mur A    | BON ETAT | Amiante non détecté | ZSO     |
| Hall             |       | Enduit / Peinture béton | Enduit gris en vrac + peintures multiples non séparable | 3LBA-PCIP001 | Mur B    | BON ETAT | Amiante non détecté | ZSO     |
| Hall             |       | Enduit / Peinture béton | Enduit gris en vrac + peintures multiples non séparable | 3LBA-PCIP001 | Mur C    | BON ETAT | Amiante non détecté | ZSO     |
| Hall             |       | Enduit / Peinture béton | Enduit gris en vrac + peintures multiples non séparable | 3LBA-PCIP001 | Mur D    | BON ETAT | Amiante non détecté | ZSO     |
| Cages d'escalier |       | Enduit / Peinture béton | Enduit gris en vrac + peintures multiples non séparable | 3LBA-PCIP001 | Mur A    | BON ETAT | Amiante non détecté | ZSO     |
| Cages d'escalier |       | Enduit / Peinture béton | Enduit gris en vrac + peintures multiples non séparable | 3LBA-PCIP001 | Mur B    | BON ETAT | Amiante non détecté | ZSO     |
| Cages d'escalier |       | Enduit / Peinture béton | Enduit gris en vrac + peintures multiples non séparable | 3LBA-PCIP001 | Mur C    | BON ETAT | Amiante non détecté | ZSO     |
| Cages d'escalier |       | Enduit / Peinture béton | Enduit gris en vrac + peintures multiples non séparable | 3LBA-PCIP001 | Mur D    | BON ETAT | Amiante non détecté | ZSO     |

## ANNEXE 1 – PHOTOS DES ELEMENTS AMIANTES ET/OU NON AMIANTES

| PRELEVEMENT : 3LBA-PCIP001 |   |                     |                    |
|----------------------------|---|---------------------|--------------------|
| NOM DU CLIENT              | NUMERO DU DOSSIER                                       |                     | PIECE OU LOCAL     |
| OPH77                      | 3LBA-PCI 14/09/2017                                     |                     | Hall               |
| ELEMENT                    | DESCRIPTIF DU LABORATOIRE                               | DATE DE PRELEVEMENT | NOM DE L'OPERATEUR |
| Enduit / Peinture béton    | Enduit gris en vrac + peintures multiples non séparable | 14/09/2017          | BEDEL Gaëtan       |
| LOCALISATION               |   | RESULTAT            |                    |
| Mur B                      |   | Amiante non détecté |                    |

### EMPLACEMENT



| PRELEVEMENT : 3LBA-PCIP002 |  |                     |                    |
|----------------------------|--|---------------------|--------------------|
| NOM DU CLIENT              | NUMERO DU DOSSIER                                      |                     | PIECE OU LOCAL     |
| OPH77                      | 3LBA-PCI 14/09/2017                                    |                     | Cages d'escalier   |
| ELEMENT                    | DESCRIPTIF DU LABORATOIRE                              | DATE DE PRELEVEMENT | NOM DE L'OPERATEUR |
| Enduit / Peinture béton    | Enduit plâtreux blanc en vrac + peinture non séparable | 14/09/2017          | BEDEL Gaëtan       |
| LOCALISATION               |  | RESULTAT            |                    |
| Plafond                    |  | Amiante non détecté |                    |

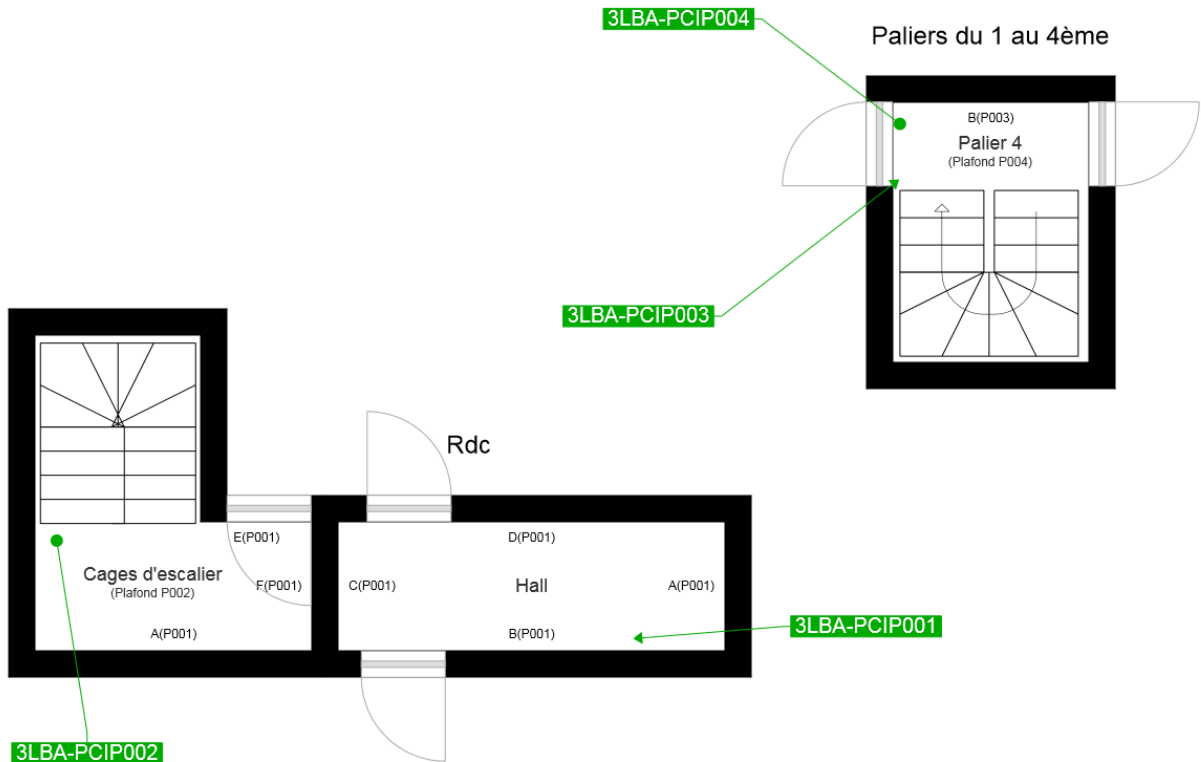
EMPLACEMENT



| PRELEVEMENT : 3LBA-PCIP003  |   |                     |                    |
|---|---|---------------------|--------------------|
| NOM DU CLIENT   | NUMERO DU DOSSIER   |                     | PIECE OU LOCAL     |
| OPH77   | 3LBA-PCI 14/09/2017   |                     | Palier 4           |
| ELEMENT   | DESCRIPTIF DU LABORATOIRE   | DATE DE PRELEVEMENT | NOM DE L'OPERATEUR |
| Enduit / Peinture béton   | Enduit plâtreux blanc en faible quantité en vrac + peintures multiples non séparable + matériau gris en faible quantité en vrac non séparable | 14/09/2017          | BEDEL Gaëtan       |
| LOCALISATION  |   | RESULTAT            |                    |
| Mur A   |   | Amiante non détecté |                    |
| EMPLACEMENT   |   |                     |                    |
|  |   |                     |                    |

| PRELEVEMENT : 3LBA-PCIP004   |   |                     |                    |
|--|---|---------------------|--------------------|
| NOM DU CLIENT  | NUMERO DU DOSSIER   |                     | PIECE OU LOCAL     |
| OPH77  | 3LBA-PCI 14/09/2017   |                     | Palier 4           |
| ELEMENT  | DESCRIPTIF DU LABORATOIRE   | DATE DE PRELEVEMENT | NOM DE L'OPERATEUR |
| Enduit / Peinture béton  | Enduit plâtreux blanc en vrac + peintures multiples non séparable | 14/09/2017          | BEDEL Gaëtan       |
| LOCALISATION   |   | RESULTAT            |                    |
| Plafond  |   | Amiante non détecté |                    |
| EMPLACEMENT  |   |                     |                    |
|  |   |                     |                    |

## ANNEXE 2 – CROQUIS DE LOCALISATION DE PRELEVEMENTS



|  |  |
|--|--|
|  | Murs périphériques / Plaques de plâtre                     |
|  | Murs Bois  |
|  | Murs Brique  |
|  | Murs Béton brut  |
|  | Cloisons Plaques de plâtre                                 |
|  | Murs carreaux de plâtre                                    |
|  | Murs Béton / Enduit  |
|  | Murs porteurs et/ou mur de refend / Plaques de plâtre      |
|  | Murs périphériques / Doublage (plaque de plâtre + isolant) |
|  | Torchis  |
|  | Murs Amiantés  |
|  | Murs Brique / Enduit                                       |
|  | Murs Brique plâtrière                                      |

|  |   |
|--|---|
|  | Prélèvements de sol amiantés              |
|  | Prélèvements de sol non amiantés          |
|  | Prélèvements de plafonds amiantés         |
|  | Prélèvements de plafonds non amiantés     |
|  | Prélèvements de murs amiantés             |
|  | Prélèvements de murs non amiantés         |
|  | Autres types de prélèvements amiantés     |
|  | Autres types de prélèvements non amiantés |

## ANNEXE 3 – PROCES VERBAUX D'ANALYSES



Parc Edonia - Bât. R - Rue de la Terre Adélie - CS n° 66862  
35768 SAINT-GREGOIRE CEDEX  
Tél : 02.99.35.41.41  
Fax : 02.99.35.41.42  
www.itga.fr



Accréditation n° 1-5967  
Liste des sites et portées  
disponibles sur www.cofrac.fr

L'accréditation du COFRAC atteste de la compétence des laboratoires pour les seuls essais couverts par l'accréditation qui sont identifiés par le symbole :

### RAPPORT D'ESSAI N° IT071709-25491 EN DATE DU 21/09/2017 RECHERCHE ET IDENTIFICATION D'AMIANTE SUR UN PRELEVEMENT DE MATERIAU

Ce rapport d'essai ne concerne que les échantillons soumis à l'analyse.

#### Client :

EXPERT HABITAT & INDUSTRIE INGENIERIE (COMPTE  
MATERIAUX)  
21 route d'Albert  
62450 AVESNES LES BAPAUME

#### Prélèvement :

Commande ITGA : IT0717-87948  
Echantillon ITGA : IT071709-25491  
Reçu au laboratoire le : 18/09/2017

#### Réf. Client :

|                  |   |
|------------------|---|
| Commande         | 3LBA-PCI  |
| Dossier client   | 3LBA-PCI - Square ribot - Docteur Calmette - Square Siegfried 77000 MELUN   |
| Echantillon      | 3LBA-PCIP001 / LES PARTIES COMMUNES INTERIEURES - Murs Béton Enduit - Ensemble des pièces<br>- Enduit Peinture / Hall Mur B Enduit Peinture béton |
| Description ITGA | Enduit gris en vrac / Peintures multiples   |

#### Préparation :

Effectuée de façon à être représentative de l'échantillon

- pour une analyse au Microscope Electronique à Transmission Analytique (META) : broyage mécanique, récupération de poussières sur grille de microscope électronique (méthode interne IT 085 ou IT 286)

#### Technique Analytique :

- Microscope Electronique à Transmission Analytique (parties pertinentes de la norme NF X 43-050)

#### Résultat :

| Fraction Analysée   | Technique analytique et date d'analyse | Résultat            | Type d'amiante | Nb de préparations |
|---|--|---------------------|----------------|--------------------|
| ▶ Enduit gris en vrac + peintures multiples non séparable | META le 21/09/2017                     | Amiante non détecté | ---            | 1                  |

Validé par : Fabien HADO - Analyste

La reproduction de ce rapport d'essai n'est autorisée que sous sa forme intégrale ; ce rapport ne doit pas être reproduit partiellement sans l'approbation du laboratoire.  
Sauf demande particulière et écrite du client, les échantillons sont conservés pendant 6 mois et les rapports pendant 2 ans.

DTA 164 rev 12

Page 1 / 1



Parc Edonia - Bât. R - Rue de la Terre Adélie - CS n° 66862  
35768 SAINT-GREGOIRE CEDEX  
Tél : 02.99.35.41.41  
Fax : 02.99.35.41.42  
www.itga.fr



L'accréditation du COFRAC atteste de la compétence des laboratoires pour les seuls essais couverts par l'accréditation qui sont identifiés par le symbole :

**RAPPORT D'ESSAI N° IT071709-25492 EN DATE DU 21/09/2017**  
**RECHERCHE ET IDENTIFICATION D'AMIANTE SUR UN PRELEVEMENT DE MATERIAU**

Ce rapport d'essai ne concerne que les échantillons soumis à l'analyse.

**Client :**

EXPERT HABITAT & INDUSTRIE INGENIERIE (COMPTE  
MATERIAUX)  
21 route d'Albert  
62450 AVESNES LES BAPAUME

**Prélèvement :**

Commande ITGA : IT0717-87948  
Echantillon ITGA : IT071709-25492  
Reçu au laboratoire le : 18/09/2017

**Réf. Client :**

|                  |  |
|------------------|--|
| Commande         | 3LBA-PCI   |
| Dossier client   | 3LBA-PCI - Square ribot - Docteur Calmette - Square Siegfried 77000 MELUN  |
| Echantillon      | 3LBA-PCIP002 / LES PARTIES COMMUNES INTERIEURES - Plafonds - Ensemble des pièces - Enduit béton / Cages d'escalier Plafond Enduit Peinture béton |
| Description ITGA | Enduit plâtreux blanc en vrac / Peinture   |

**Préparation :**

Effectuée de façon à être représentative de l'échantillon

- pour une analyse au Microscope Electronique à Transmission Analytique (META) : broyage mécanique, récupération de poussières sur grille de microscope électronique (méthode interne IT 085 ou IT 286)

**Technique Analytique :**

- Microscope Electronique à Transmission Analytique (parties pertinentes de la norme NF X 43-050)

**Résultat :**

| Fraction Analysée  | Technique analytique et date d'analyse | Résultat            | Type d'amiante | Nb de préparations |
|--|--|---------------------|----------------|--------------------|
| ▶ Enduit plâtreux blanc en vrac + peinture non séparable | META le 21/09/2017                     | Amiante non détecté | ---            | 1                  |

Validé par : Fabien HADO - Analyste

La reproduction de ce rapport d'essai n'est autorisée que sous sa forme intégrale ; ce rapport ne doit pas être reproduit partiellement sans l'approbation du laboratoire.  
Sauf demande particulière et écrite du client, les échantillons sont conservés pendant 6 mois et les rapports pendant 2 ans.

DTA 164 rev 12

Page 1 / 1





Parc Edonia - Bât. R - Rue de la Terre Adélie - CS n° 66862  
35768 SAINT-GREGOIRE CEDEX  
Tél : 02.99.35.41.41  
Fax : 02.99.35.41.42  
www.itga.fr



L'accréditation du COFRAC atteste de la compétence des laboratoires pour les seuls essais couverts par l'accréditation qui sont identifiés par le symbole :

**RAPPORT D'ESSAI N° IT071709-25493 EN DATE DU 21/09/2017**  
**RECHERCHE ET IDENTIFICATION D'AMIANTE SUR UN PRELEVEMENT DE MATERIAU**

Ce rapport d'essai ne concerne que les échantillons soumis à l'analyse.

**Client :**

EXPERT HABITAT & INDUSTRIE INGENIERIE (COMPTE  
MATERIAUX)  
21 route d'Albert  
62450 AVESNES LES BAPAUME

**Prélèvement :**

Commande ITGA : IT0717-87948  
Echantillon ITGA : IT071709-25493  
Reçu au laboratoire le : 18/09/2017

**Réf. Client :**

|                  |   |
|------------------|---|
| Commande         | 3LBA-PCI  |
| Dossier client   | 3LBA-PCI - Square ribot - Docteur Calmette - Square Siegfried 77000 MELUN   |
| Echantillon      | 3LBA-PCIP003 / LES PARTIES COMMUNES INTERIEURES - Murs Béton Enduit - Ensemble des pièces<br>- Enduit Peinture / Palier 4 Mur A Enduit Peinture béton |
| Description ITGA | Enduit plâtreux blanc en faible quantité en vrac / Peintures multiples / Matériau gris en faible quantité en vrac.                                    |

**Préparation :**

Effectuée de façon à être représentative de l'échantillon

- pour une analyse au Microscope Electronique à Transmission Analytique (META) : broyage mécanique, récupération de poussières sur grille de microscope électronique (méthode interne IT 085 ou IT 286)

**Technique Analytique :**

- Microscope Electronique à Transmission Analytique (parties pertinentes de la norme NF X 43-050)

**Résultat :**

| Fraction Analysée   | Technique analytique et date d'analyse | Résultat            | Type d'amiante | Nb de préparations |
|---|--|---------------------|----------------|--------------------|
| ▶ Enduit plâtreux blanc en faible quantité en vrac + peintures multiples non séparable + matériau gris en faible quantité en vrac non séparable | META le 21/09/2017                     | Amiante non détecté | ---            | 1                  |

Validé par : Fabien HADO - Analyste

La reproduction de ce rapport d'essai n'est autorisée que sous sa forme intégrale ; ce rapport ne doit pas être reproduit partiellement sans l'approbation du laboratoire.

Sauf demande particulière et écrite du client, les échantillons sont conservés pendant 6 mois et les rapports pendant 2 ans.

DTA 164 rev 12

Page 1 / 1



Parc Edonia - Bât. R - Rue de la Terre Adélie - CS n° 66862  
35768 SAINT-GREGOIRE CEDEX  
Tél : 02.99.35.41.41  
Fax : 02.99.35.41.42  
www.itga.fr



L'accréditation du COFRAC atteste de la compétence des laboratoires pour les seuls essais couverts par l'accréditation qui sont identifiés par le symbole :

**RAPPORT D'ESSAI N° IT071709-25494 EN DATE DU 21/09/2017**  
**RECHERCHE ET IDENTIFICATION D'AMIANTE SUR UN PRELEVEMENT DE MATERIAU**

Ce rapport d'essai ne concerne que les échantillons soumis à l'analyse.

**Client :**

EXPERT HABITAT & INDUSTRIE INGENIERIE (COMPTE  
MATERIAUX)  
21 route d'Albert  
62450 AVESNES LES BAPAUME

**Prélèvement :**

Commande ITGA : IT0717-87948  
Echantillon ITGA : IT071709-25494  
Reçu au laboratoire le : 18/09/2017

**Réf. Client :**

|                  |  |
|------------------|--|
| Commande         | 3LBA-PCI   |
| Dossier client   | 3LBA-PCI - Square ribot - Docteur Calmette - Square Siegfried 77000 MELUN  |
| Echantillon      | 3LBA-PCIP004 / LES PARTIES COMMUNES INTERIEURES - Plafonds - Ensemble des pièces - Enduit béton / Palier 4 Plafond Enduit Peinture béton |
| Description ITGA | Enduit plâtreux blanc en vrac / Peintures multiples  |

**Préparation :**

Effectuée de façon à être représentative de l'échantillon

- pour une analyse au Microscope Electronique à Transmission Analytique (META) : broyage mécanique, récupération de poussières sur grille de microscope électronique (méthode interne IT 085 ou IT 286)

**Technique Analytique :**

- Microscope Electronique à Transmission Analytique (parties pertinentes de la norme NF X 43-050)

**Résultat :**

| Fraction Analysée   | Technique analytique et date d'analyse | Résultat            | Type d'amiante | Nb de préparations |
|---|--|---------------------|----------------|--------------------|
| ▶ Enduit plâtreux blanc en vrac + peintures multiples non séparable | META le 21/09/2017                     | Amiante non détecté | ---            | 1                  |

Validé par : Fabien HADO - Analyste

La reproduction de ce rapport d'essai n'est autorisée que sous sa forme intégrale ; ce rapport ne doit pas être reproduit partiellement sans l'approbation du laboratoire.  
Sauf demande particulière et écrite du client, les échantillons sont conservés pendant 6 mois et les rapports pendant 2 ans.

DTA 164 rev 12

Page 1 / 1

## ATTESTATION



ALLIANZ IARD  
Direction Opérations Entreprises  
Case courrier 8 10 33  
5C Esplanade Charles de Gaulle  
33081 BORDEAUX CEDEX

### ALLIANZ RESPONSABILITE CIVILE DES ENTREPRISES DE SERVICE

La société ALLIANZ IARD certifie que :

EXPERT HABITAT INGENIERIE  
21 ROUTE D ALBERT  
62450 AVESNES LES BAPAUME

Est titulaire d'une police d'assurance Responsabilité civile Activités de services N°55897385 qui a pris effet le 01/01/2017.

Ce contrat, a pour objet de :

- Satisfaire aux obligations édictées par l'ordonnance n°2005 - 655 du 8 juin 2005 et son décret d'application n°2006 - 1114 du 5 septembre 2006, codifié aux articles R212-4 et L271-4 à L271-6 du code de la construction et de l'habitation, ainsi que ses textes subséquents ;
- Garantir l'assuré contre les conséquences pécuniaires de la responsabilité civile qu'il peut encourir à l'égard des tiers du fait de ses activités professionnelles déclarées aux Dispositions Particulières à savoir :
  - Le constat des Risques d'exposition au plomb
  - Diagnostic Performance Energétique (DPE)
  - Repérage d'amiante avant transaction, contrôle périodique amiante
  - Repérage d'amiante avant / après travaux et démolition
  - Repérage d'amiante sur surfaces bitumées ou enrobées
  - Dossier technique amiante
  - Repérage de plomb avant / après travaux et démolition
  - Diagnostic amiante parties privatives
  - Présence de termites et autres insectes xylophages

Le montant de la garantie Responsabilité Civile Professionnelle est de 1 300 000,00 € par sinistre et 1 500 000,00 € par année.

**Le présent document, établi par ALLIANZ, est valable jusqu'au 31/12/2017 sous réserve du paiement des cotisations. Il a pour objet d'attester l'existence d'un contrat. Il ne constitue toutefois pas une présomption d'application des garanties et ne peut engager ALLIANZ au-delà des clauses, conditions et limites du contrat auquel il se réfère. Les exceptions de garantie opposables au souscripteur le sont également aux bénéficiaires de l'indemnité (résiliation, nullité, règle proportionnelle, exclusions, déchéances, ...).**

Toute adjonction autre que le cachet et la signature du représentant de la Société est réputée non écrite.

Fait à Bordeaux, le 19/12/2016

Pour la compagnie

Allianz IARD  
Direction Opérations Entreprises  
5C Esplanade Charles de Gaulle  
33081 BORDEAUX CEDEX

## CERTIFICAT DE COMPETENCES



### Certificat de compétences Diagnostic Immobilier



N° CPDI 3869

Version 01

Je soussigné, **Philippe TROYAUX**, Directeur Général d'I.Cert, atteste que :  
**Monsieur Gaëtan BEDEL**

Est certifié(e) selon le référentiel I.Cert dénommé CPE DI DR 01, dispositif de certification de personnes réalisant des diagnostics immobiliers pour les missions suivantes :

Amiante **Repérage et diagnostic amiante dans les immeubles bâtis**  
Date d'effet : 22/04/2016, date d'expiration : 21/04/2021

En foi de quoi ce certificat est délivré, pour valoir et servir ce que de droit.  
Edité à Saint-Grégoire, le 23/05/2016

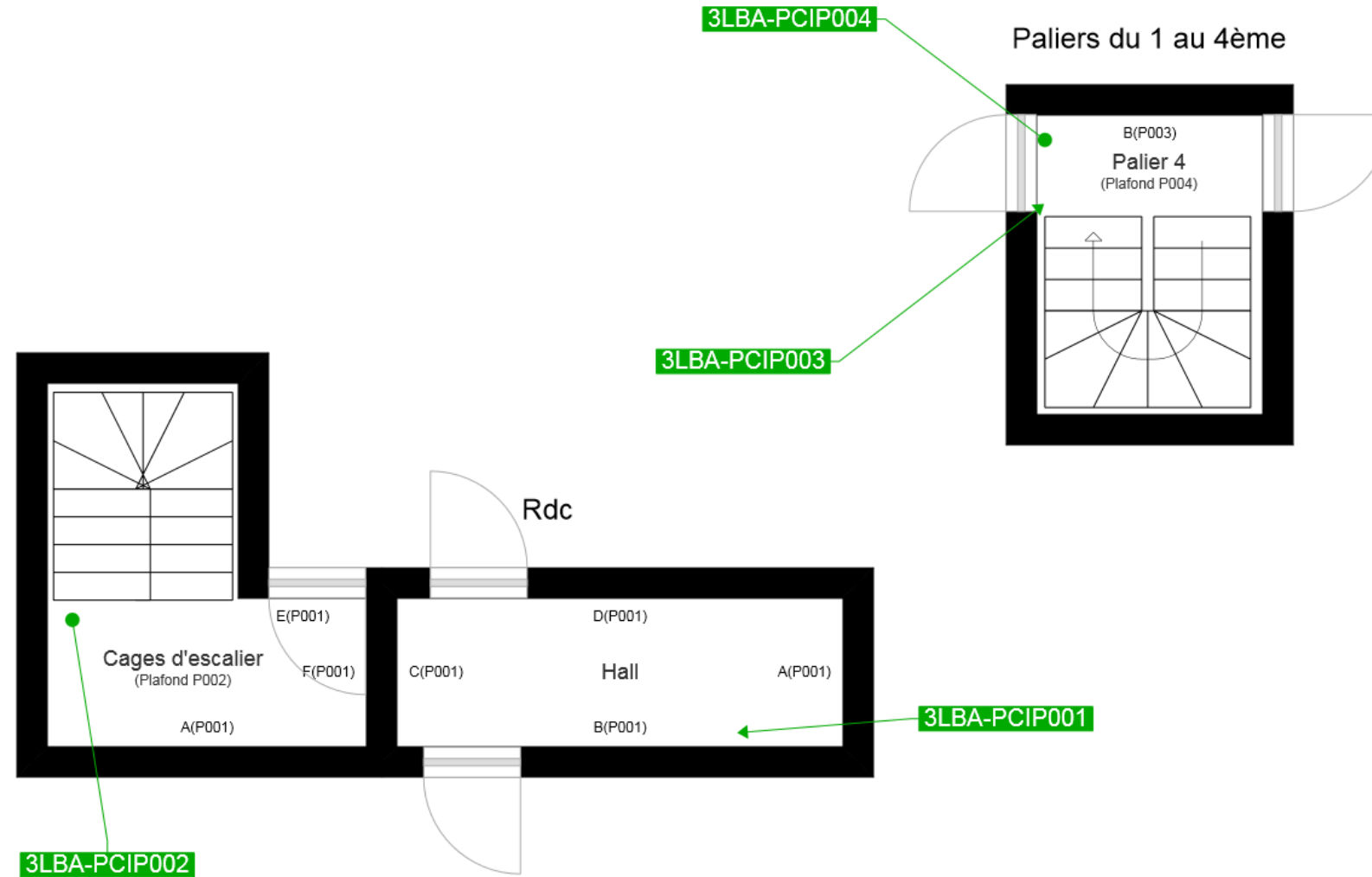
Arrêté du 6 avril 2007 définissant les critères de certification des compétences des personnes physiques réalisant l'état de l'installation intérieure de gaz modifié par les arrêtés du 15/12/2009 et du 15/12/2011. Arrêté du 16 octobre 2006 définissant les critères de certification des compétences des personnes physiques réalisant le diagnostic de performance énergétique modifié par les arrêtés du 09/12/2009 et du 13/12/2011. Arrêté du 30 octobre 2006 définissant les critères de certification des compétences des personnes physiques réalisant l'état relatif à la présence de termites dans le bâtiment modifié par les arrêtés du 14/12/2009, du 17/12/2011 et du 14/02/2012. Arrêté du 21 novembre 2006 définissant les critères de certification des compétences des personnes physiques opérateurs de repérage et de diagnostic amiante dans les immeubles bâtis. Arrêté du 21 novembre 2006 définissant les critères de certification des compétences des personnes physiques opérateurs des constats de risque d'exposition au plomb ou agréés pour réaliser des diagnostics plomb dans les immeubles d'habitation modifié par l'arrêté du 07/12/2011. Arrêté du 8 juillet 2008 définissant les critères de certification des compétences des personnes physiques réalisant l'état de l'installation intérieure d'électricité modifié par les arrêtés du 10/12/2009 et du 02/12/2011.

**I.Cert**  
Institut de Certification  
Certification de personnes  
Diagnostic Immobilier  
Portée disponible sur [www.icert.fr](http://www.icert.fr)

Parc EDONIA - Bâtiment G - Rue de la Terre Victoria - 35760 Saint-Grégoire



CPDI FR11 rév 10



|  |  |
|--|--|
|  | Murs périphériques / Plaques de plâtre                     |
|  | Murs Bois  |
|  | Murs Brique  |
|  | Murs Béton brut  |
|  | Cloisons Plaques de plâtre                                 |
|  | Murs carreaux de plâtre                                    |
|  | Murs Béton / Enduit  |
|  | Murs porteurs et/ou mur de refend / Plaques de plâtre      |
|  | Murs périphériques / Doublage (plaque de plâtre + isolant) |
|  | Torchis  |
|  | Murs Amiantés  |
|  | Murs Brique / Enduit                                       |
|  | Murs Brique plâtrière                                      |

|  |   |
|--|---|
|  | Prélèvements de sol amiantés              |
|  | Prélèvements de sol non amiantés          |
|  | Prélèvements de plafonds amiantés         |
|  | Prélèvements de plafonds non amiantés     |
|  | Prélèvements de murs amiantés             |
|  | Prélèvements de murs non amiantés         |
|  | Autres types de prélèvements amiantés     |
|  | Autres types de prélèvements non amiantés |